

Step

THE REASONS:

STEP è un motoriduttore di dimensioni ridotte per cancelli scorrevoli fino a 300 kg. ad uso residenziale, l'originale design lo porta ad integrarsi nel contesto in cui si applica. Una serie di brevetti e la scelta della bassa tensione 12V collocano il prodotto al top nella propria categoria. Anche nello sviluppo della parte meccanica vi sono parecchie innovazioni come l'utilizzo di componenti di derivazione automotive e quindi di assoluta affidabilità.

La scelta di materiale di prima qualità come vite senza fine in acciaio e corona in bronzo, corpo in alluminio pressofuso verniciato a polveri epossidiche ne garantisce la durata nel tempo. Uno speciale sistema di encoder brevettato, oltre alla gestione dei rallentamenti in fase finale, permette all'installatore di rispettare i requisiti previsti nella nuova normativa europea in fatto di sicurezza senza l'ausilio di dispositivi di sicurezza supplementari. I motoriduttori sono sempre alimentati dalla batteria incorporata, quindi l'alimentatore od eventualmente altre fonti di energia, ad esempio un pannello solare, hanno la funzione di mantenere in carica la batteria. In caso di black-out sono garantiti almeno 15 cicli completi.

Un sofisticato sistema di gestione della scheda permette in caso di disalimentazione, anche fino ad un mese, di avere comunque energia sufficiente ad eseguire un numero limitato di cicli attivabili con l'ingresso Open. Sono utilizzate connessioni elettriche semplificate con connettore a pettine accessibile dallo sportello con chiave personalizzata, scheda elettronica a contatti dorati, alimentatore e batteria 12 Vdc integrati.

L'interfaccia utente è particolarmente semplificato: il setup infatti può essere automatico con programmazione ad autoapprendimento dei tempi di apertura e chiusura e relativi rallentamenti, oppure manuale. E' inoltre possibile l'inserimento di una batteria supplementare remotizzando l'alimentatore.

STEP is a compact gearmotor for sliding gates of up to 300 kg, for residential use. Its original design makes it fit in well into its application surroundings.

A set of patents, and the choice of low 12V power, make this a range-topping product.

There are several innovations in the design of the mechanical part too: e.g. use of automotive components ensuring absolute reliability.

The choice of top quality materials ensures long-life: worm screw in steel, gear-wheel in bronze, body in die-cast aluminium finished with epoxy powder paints.

A special patented encoder system controls decelerations at the final stage.

With this system, the installation technician is in line with the new European safety standards, without the need for additional safety devices.

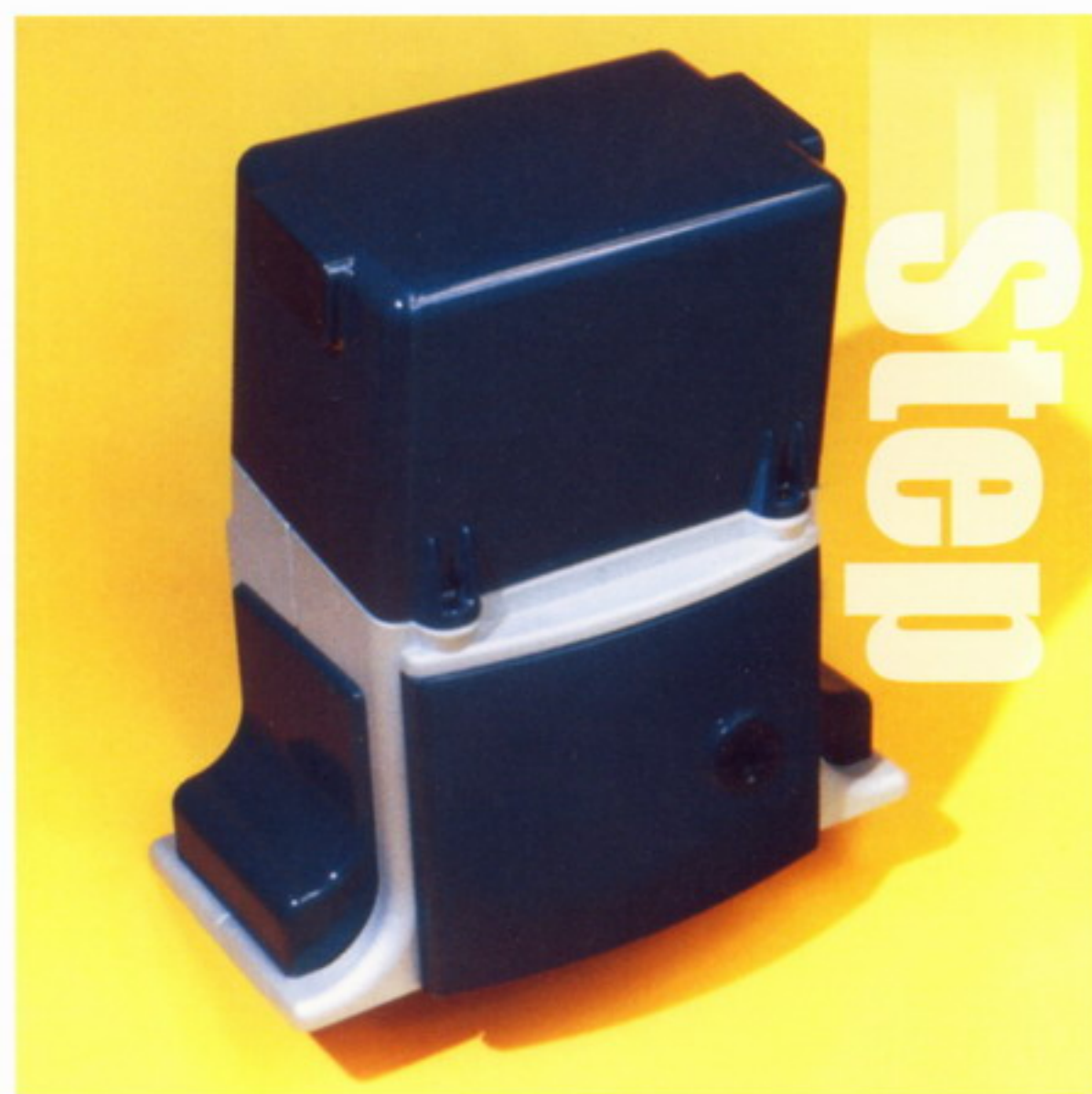
The gearmotors are always powered by the built-in battery. Therefore, the power supply unit or other energy sources – e.g. solar panel – are used to keep the battery charged. At least 15 full cycles are guaranteed in case of a power-cut.

In the event of no power for even up to one month, a sophisticated board control system ensures sufficient energy to effect a limited number of cycles which can be activated with the Open input. Simplified electrical connections are used: the "block" connector is accessible via the door with customised key, control board with gold-plated contacts, power supply unit and 12V battery, both built in..

The user interface is particularly simple: in fact, automatic set-up is possible, with programming and self-learning of opening and closing times, relevant decelerations, or manual operating mode.

An additional battery can be fitted by remotely locating the power supply unit.

Automatismi per cancelli ad uso residenziale



Automated systems for residential gates

CARATTERISTICHE TECNICHE

motore 12Vdc - 12Vdc motor
potenza nominale 96W - rated power 96W
peso anta max 300 kg - leaf max weight 300 kg
lunghezza max anta 5 m - leaf max length 5 m
spinta allo spunto max 280 N - max thrust at start 280 N
regolazione della velocità a quattro livelli - four-level speed adjustment
rallentamento in apertura e chiusura - deceleration at opening and closing
batteria autonoma che in caso di black-out può garantire almeno 15 cicli completi - autonomous battery providing at least 15 full cycles in case of black-out
predisposizione ingresso pedonale - designed to fit pedestrian entry
selezione elettronica della forza - electronic force selection
quattro logiche di funzionamento - four function logics
encoder con funzione sia di rilevamento ostacolo che di finecorsa - encoder with both obstacle-detection and travel-limit functions
disponibile come optional un pannello solare di alimentazione - optional power solar panel available
grado di protezione IP44 - IP44 protection class

TECHNICAL SPECIFICATIONS

